

c l a n n

Carlos Leal - ARCHITECTES - Nam Nguyen

CLANN ARCHITECTES

CLANN Architectes est la rencontre de Carlos Leal et Nam Nguyen autour de leur passion commune, l'Architecture.

Leur amitié commence lors de leur Master à l'Ecole Polytechnique de Lausanne (EPFL), et c'est au sein du bureau MAGIZAN SA à Lausanne et Genève, où ils collaboreront quelques années plus tard, qu'ils feront leurs preuves dans la direction de projets d'envergure en tant que chefs de projets et cadres-référents. En 2024, forts de plus de 13 ans d'expérience, ils décident de co-fonder le bureau CLANN Architectes.

CLANN Architectes propose des prestations dans toutes les phases SIA du projet (depuis l'avant-projet jusqu'à la remise de l'ouvrage, en passant par la phase d'appel d'offres, le contrôle de coûts, ou la direction des travaux). Nos compétences s'appliquent dans les domaines suivants:

Avant-projet

- concours
- étude de faisabilité
- estimation des coûts

Nouvelles constructions

- logements
- bureaux
- équipements publics

Bâtiments existants

- assainissement énergétique et structurel
- surélévation
- rénovation intérieure ou complète

Afin de répondre aux besoins, exigences et souhaits du client, le bureau met tout en œuvre pour la réussite du projet. Quelle que soit la taille ou le type de celui-ci, notre méthode de travail repose sur les valeurs suivantes:

- **Empathie**, comprendre les souhaits du client.
- **Créativité**, proposer les solutions les plus pertinentes et en adéquation avec les attentes du client.
- **Rigueur**, développer un travail d'excellence et de précision.
- **Harmonie**, créer une relation humaine la plus saine et fructueuse possible avec nos clients.

CLANN Architectes

CARLOS LEAL

architecte associé REG A, ETSAV-UPV

- 2024 : Co-fondateur du bureau d'architecture CLANN architectes sàrl
- 2015-2024 : Architecte chef de projets, puis référent-cadre au bureau MAGIZAN SA à Lausanne
- 2012-2015 : Architecte au bureau Cristobal & Delgado SA à Vevey
- 2011 : Diplômé à l'ETSAV-UPV. Master of Science, Architecture
- 2010 : Stage au bureau Richter & Dahl Rocha SA (RDR) à Lausanne, 6 mois.
- 2009-2011 : Master à l'EPFL
- 2003-2008 : Escuela Técnica Superior de Arquitectura de Valencia (ETSAV) à l'Universidad Politécnica de Valencia (UPV)



NAM NGUYEN

architecte associé REG A, EPFL

- 2024 : Co-fondateur du bureau d'architecture CLANN architectes sàrl
- 2020-2024 : Architecte chef de projet au bureau AL30 architectes sàrl à Lausanne
- 2015-2020 : Architecte chef de projets, puis référent-cadre au bureau MAGIZAN SA à Lausanne
- 2012-2015 : Architecte, puis chef de projet au bureau Personeni Raffaele Schaefer architectes sàrl à Lausanne
- 2011 : Diplômé à l'EPFL, Master of Science, Architecture
- 2009-2011 : Master à l'EPFL
- 2007-2009 : Stage au bureau MPH architectes sàrl à Lausanne
- 2003-2007 : Bachelor à l'EPFL



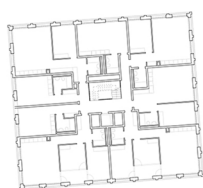
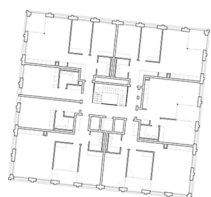
NOUVELLE CONSTRUCTION

Grand-Pré 8 et 10

Lieu : Lausanne (VD)
 Programme : Construction de 76 logements en 2 immeubles, avec 2 étages de sous-sol
 Maître d'ouvrage : Patrimonium AG
 Réalisé chez : MAGIZAN SA



- **Projet** : esquisses, études de principe, variantes
- **Estimation sommaire des coûts**
- **Demande d'autorisation** : plans et procédure administrative
Elaboration du devis général
- **Appel d'offres (soumissions et plans)**
Comparatifs des offres et proposition d'adjudication
Planning intentionnel
- **Plans et détails d'exécution**
Direction architecturale traditionnelle
- **Direction architecturale en entreprise totale (ET) ou générale (EG)**
Direction des travaux
Comptabilité de chantier et contrôle des coûts
Mise en service et remise de l'ouvrage

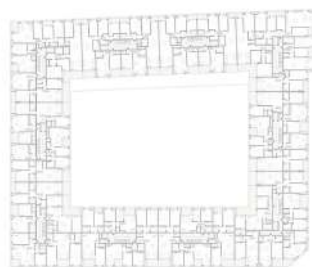
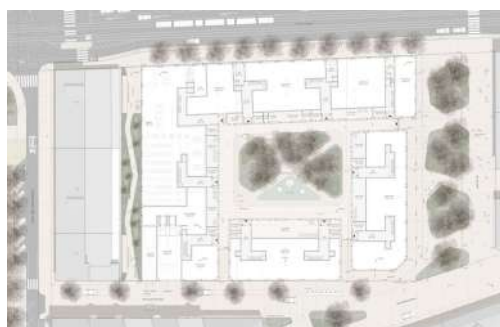


Aux Acacias

Lieu : Genève (GE).
 Programme : 320 logements, 15 unités logements étudiants, surfaces commerciales et administratives, autour d'une cour intérieure.
 Maître d'ouvrage : UBS Fund Management
 Réalisé chez : MAGIZAN SA



- **Projet : esquisses, études de principe, variantes**
Estimation sommaire des coûts
- **Demande d'autorisation : plans et procédure administrative**
Elaboration du devis général
- **Appel d'offres (soumissions et plans)**
Comparatifs des offres et proposition d'adjudication
Planning intentionnel
Plans et détails d'exécution
Direction architecturale traditionnelle
- **Direction architecturale en entreprise totale (ET) ou générale (EG)**
Direction des travaux
Comptabilité de chantier et contrôle des coûts
Mise en service et remise de l'ouvrage

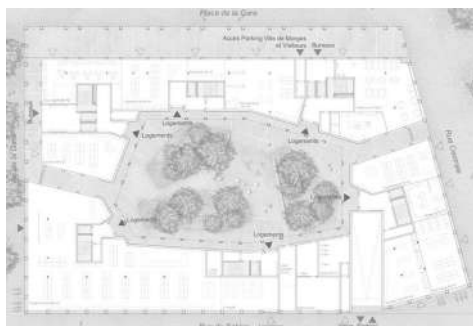


Ilôt-Sud

Lieu : Morges (VD)
 Programme : 163 logements, surfaces commerciales et administratives, autour d'une cour intérieure
 Maître d'ouvrage : UBS Fund Management
 Réalisé chez : MAGIZAN SA



- **Projet** : esquisses, études de principe, variantes.
Estimation sommaire des coûts.
- **Demande d'autorisation** : plans et procédure administrative
Elaboration du devis général.
- **Appel d'offres (soumissions et plans)**
Comparatifs des offres et proposition d'adjudication.
Planning intentionnel.
- **Plans et détails d'exécution**
Direction architecturale traditionnelle.
- **Direction architecturale en entreprise totale (ET) ou générale (EG).**
Direction des travaux.
Comptabilité de chantier et contrôle des coûts.
Mise en service et remise de l'ouvrage.

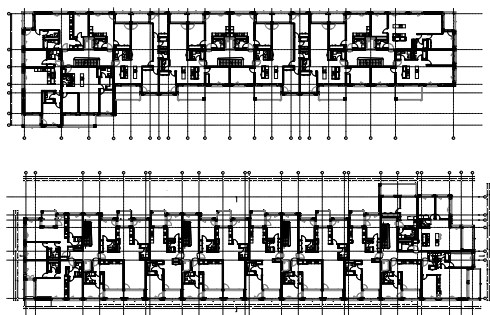


Petite Prairie II

Lieu : Nyon (VD)
 Programme : Construction de 2 immeubles avec parking souterrain dans un ensemble de 5 immeubles. 140 logements et surfaces commerciales
 Maître d'ouvrage : Nurestra
 Réalisé chez : MAGIZAN SA



- **Projet** : esquisses, études de principe, variantes.
Estimation sommaire des coûts.
- **Demande d'autorisation** : plans et procédure administrative
Elaboration du devis général.
- **Appel d'offres (soumissions et plans)**
Comparatifs des offres et proposition d'adjudication.
Planning intentionnel.
- **Plans et détails d'exécution**
Direction architecturale traditionnelle.
- **Direction architecturale en entreprise totale (ET) ou générale (EG).**
Direction des travaux.
Comptabilité de chantier et contrôle des coûts.
Mise en service et remise de l'ouvrage.



réalisé chez © MAGIZAN SA

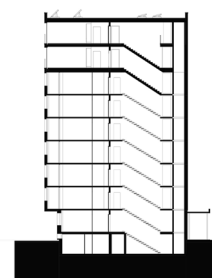
SURÉLEVATION ET ASSAINISSEMENT ÉNERGÉTIQUE

Bossons 82 à 88

Lieu : Petit-Lancy (GE)
 Programme : Assainissement énergétique de l'enveloppe thermique, surélévation de 2 niveaux avec création de 22 nouveaux appartements
 Maître d'ouvrage : Rentes Genevoises
 Réalisé chez : MAGIZAN SA



- Projet : esquisses, études de principe, variantes
 Estimation sommaire des coûts
 Demande d'autorisation : plans et procédure administrative
- Elaboration du devis général
 - Appel d'offres (soumissions et plans)
 - Comparatifs des offres et proposition d'adjudication
 - Planning intentionnel
 - Plans et détails d'exécution
 - Direction architecturale traditionnelle
 - Direction architecturale en entreprise totale (ET) ou générale (EG)
 - Direction des travaux
 - Comptabilité de chantier et contrôle des coûts
 - Mise en service et remise de l'ouvrage

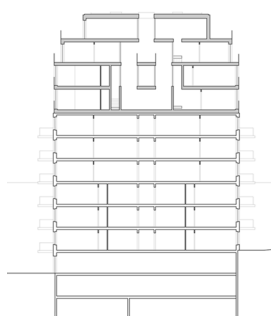


Eugène-Rambert 30

Lieu : Lausanne (VD)
 Programme : Assainissement énergétique de l'enveloppe thermique, surélévation de 4 niveaux, rénovation intégrale d'appartements
 Maître d'ouvrage : Baloise Assurances
 Réalisé chez : MAGIZAN SA



- Projet : esquisses, études de principe, variantes
- Estimation sommaire des coûts
- Demande d'autorisation : plans et procédure administrative
- Elaboration du devis général
- Appel d'offres (soumissions et plans)
- Comparatifs des offres et proposition d'adjudication
- Planning intentionnel
- Plans et détails d'exécution
- Direction architecturale traditionnelle
 Direction architecturale en entreprise totale (ET) ou générale (EG)
- Direction des travaux
- Comptabilité de chantier et contrôle des coûts
- Mise en service et remise de l'ouvrage



réalisé chez © MAGIZAN SA

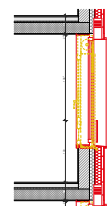
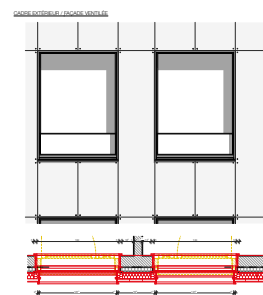
ASSAINISSEMENT ÉNERGÉTIQUE ET STRUCTUREL

Praz-Séchaud 11 à 30

Lieu : Lausanne (VD)
 Programme : Assainissement énergétique de l'enveloppe thermique, mise en conformité des communs
 Maître d'ouvrage : Fondation Lausannoise Construction Logements (FLCL)
 Réalisé chez : MAGIZAN SA



- Projet : esquisses, études de principe, variantes
- Estimation sommaire des coûts
- Demande d'autorisation : plans et procédure administrative
- Elaboration du devis général
- Appel d'offres (soumissions et plans)
- Comparatifs des offres et proposition d'adjudication
- Planning intentionnel
- Plans et détails d'exécution
- Direction architecturale traditionnelle
- Direction architecturale en entreprise totale (ET) ou générale (EG)
- Direction des travaux
- Comptabilité de chantier et contrôle des coûts
- Mise en service et remise de l'ouvrage



RÉNOVATION INTÉRIEURE

Eugène-Rambert 30

Lieu : Lausanne (VD)
 Programme : Rénovation de 21 appartements vacants.
 Maître d'ouvrage : Baloise Assurances
 Réalisé chez : MAGIZAN SA



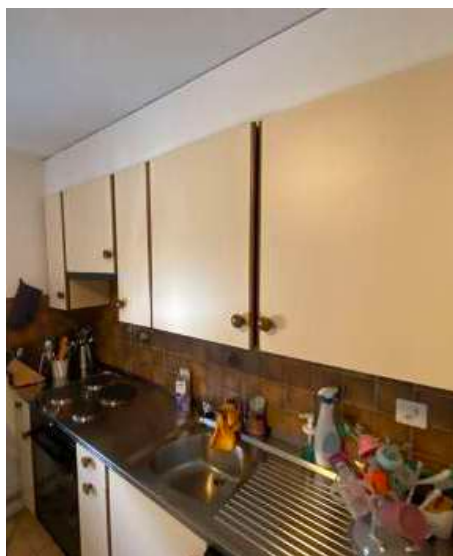
- Projet : esquisses, études de principe, variantes
- Estimation sommaire des coûts
- Demande d'autorisation : plans et procédure administrative
- Elaboration du devis général
- Appel d'offres (soumissions et plans)
- Comparatifs des offres et proposition d'adjudication
- Planning intentionnel
- Plans et détails d'exécution
- Direction architecturale traditionnelle
- Direction architecturale en entreprise totale (ET) ou générale (EG)
- Direction des travaux
- Comptabilité de chantier et contrôle des coûts
- Mise en service et remise de l'ouvrage



réalisé chez © MAGIZAN SA

Cottages 3

Lieu : Lausanne (VD)
 Programme : Rénovation de 2 appartements vacants.
 Maître d'ouvrage : Baloise Assurances
 Réalisé chez : MAGIZAN SA



- Projet : esquisses, études de principe, variantes
- Estimation sommaire des coûts
- Demande d'autorisation : plans et procédure administrative
- Elaboration du devis général
- Appel d'offres (soumissions et plans)
- Comparatifs des offres et proposition d'adjudication
- Planning intentionnel
- Plans et détails d'exécution
- Direction architecturale traditionnelle
- Direction architecturale en entreprise totale (ET) ou générale (EG)
- Direction des travaux
- Comptabilité de chantier et contrôle des coûts
- Mise en service et remise de l'ouvrage



réalisé chez © MAGIZAN SA

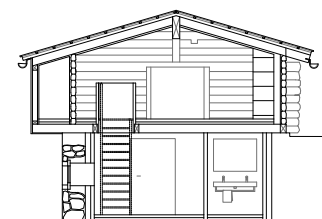
RÉNOVATION INTÉGRALE

Finhaut

Lieu : Finhaut (VS)
 Programme : Transformation d'une grange en résidence à des fins hôtelières
 Maître d'ouvrage : privé
 Réalisé chez : PRS architectes sàrl



- Projet : esquisses, études de principe, variantes
- Estimation sommaire des coûts
- Demande d'autorisation : plans et procédure administrative
- Elaboration du devis général
- Appel d'offres (soumissions et plans)
- Comparatifs des offres et proposition d'adjudication
- Planning intentionnel
- Plans et détails d'exécution
- Direction architecturale traditionnelle
 Direction architecturale en entreprise totale (ET) ou générale (EG)
- Direction des travaux
- Comptabilité de chantier et contrôle des coûts
- Mise en service et remise de l'ouvrage



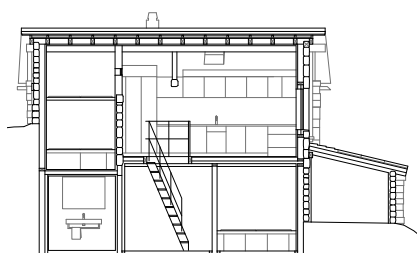
réalisé chez © PRS architectes sàrl

Les Siés

Lieu : Hameau Les Siés (VS)
 Programme : Transformation d'une grange en résidence secondaire
 Maître d'ouvrage : privé
 Réalisé chez : PRS architectes sàrl



- Projet : esquisses, études de principe, variantes
- Estimation sommaire des coûts
- Demande d'autorisation : plans et procédure administrative
- Elaboration du devis général
- Appel d'offres (soumissions et plans)
- Comparatifs des offres et proposition d'adjudication
- Planning intentionnel
- Plans et détails d'exécution
- Direction architecturale traditionnelle
 Direction architecturale en entreprise totale (ET) ou générale (EG)
- Direction des travaux
- Comptabilité de chantier et contrôle des coûts
- Mise en service et remise de l'ouvrage



réalisé chez © PRS architectes sàrl

AUTRES PROJETS

Participation à divers projets tels que:

- YCOOR, Crans Montana (VS) : construction d'un équipement sportif : phases SIA 41 à 52
- Eglantine, Morges (VD) : 3 bâtiments dans le quartier d'Eglantine : phases SIA 31 à 33
- Smarthill, Crissier(VD) : 77 villas mitoyennes : phases SIA 31 à 33
- Primerose 2 à Lausanne (VD) : rénovation énergétique d'un immeuble de logements (Vaudoise Assurances) : phases SIA 31 à 33.
- Pâquis 43-45-47 à Genève (GE) : rénovation énergétique, mise en conformité, surélévation de 2 étages d'un immeuble de logements (CAP Prévoyances) : phases SIA 31 à 41.
- Louis-Casaï 71 à Meyrin (GE) : rénovation énergétique, mise en conformité, transformation des bureaux en logements, et surélévation d'un immeuble de logements (Crédit Suisse Asset Management AG) : phase SIA 31.



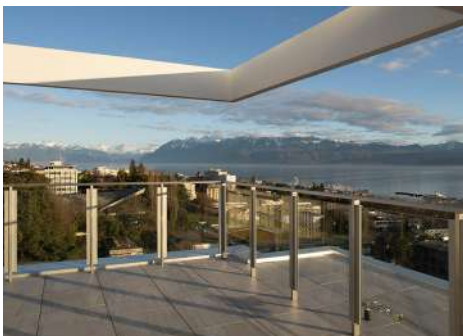
YCOOR
© PRS architectes sàrl



Eglantine
© MAGIZAN SA



Smarthill
© MAGIZAN SA



Primerose 2
© MAGIZAN SA



Pâquis 43-45-46
© MAGIZAN SA



Louis-Casaï 71
© MAGIZAN SA

CLANN ARCHITECTES SARL

avenue de Florimont 4 - 1006 Lausanne

- info@clann-architectes.ch - 021 218 30 30 -

- IDE n° CHE-184.637.327 -

w w w . c l a n n - a r c h i t e c t e s . c h